

**Stenmateriale**

Side 1 af 1

Leverandør	Varedeklaration <b>1007940-1111-1</b>	Dato for prøveudtagning <b>05-03-2024</b>	Prøve start
	Produkt <b>0/22 mm Knust vejmix</b>	Modtaget den <b>05-03-2024</b>	Prøve slut
Produktionssted <b>Rom Grusværk Fabjerg kirkevej 30, Rom 7620 Lemvig</b>	Produktbetegnelse <b>Bakkemateriale</b>	Reference ID	
	Objekt	Registreret af	Mærkning <b>Kommune kantgrus</b>
		Analiseret af <b>Rom</b>	

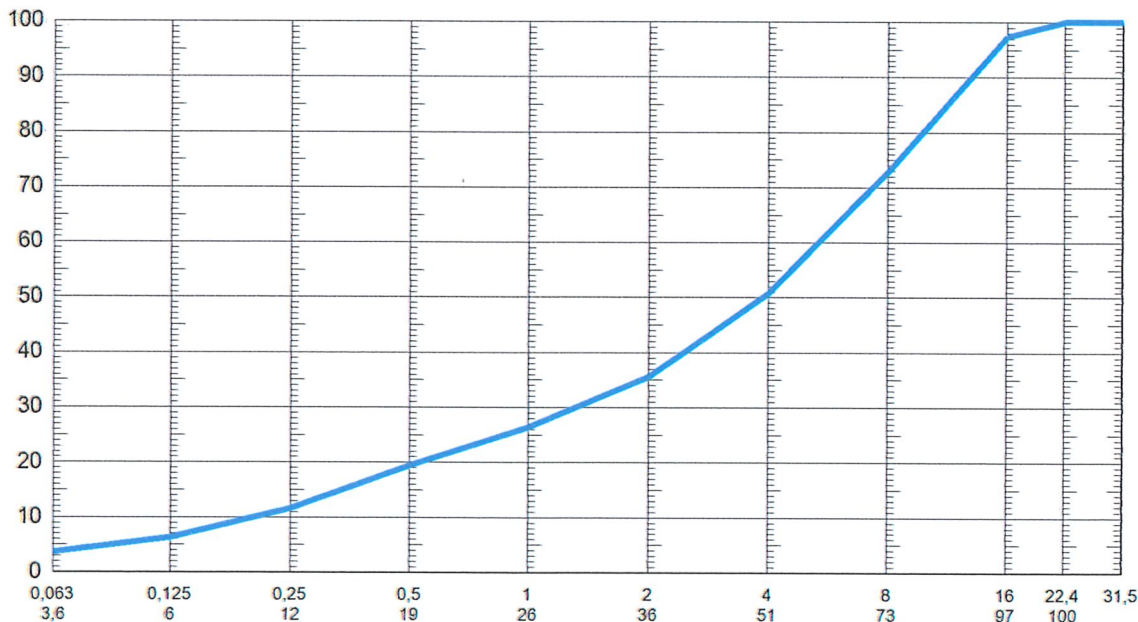
Egenskab / prøvningsmetode	Værdi	Min værdi	Max værdi
EN 933-1 Kornstørrelsesfordeling Tørsigtning Kausningsgrad Total runde (tr), >90% overflader runde (%)	5		

**Kornstørrelsesfordeling**  
gnf.%

D60	5,680	D50	3,905	D60/D10 (U-tal)	26,7
D10	0,213				

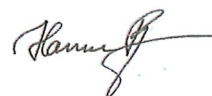
Min- værdi    Max- værdi    Målt værdi    Sigte- serie

100	31,5
100	22,4
97	16
73	8
51	4
36	2
26	1
19	0,5
12	0,25
6	0,125
3,6	0,063

 Sigte (mm)  
målt gnf. %


Bemærkning

Sted og dato

**Århus 27-03-2024**

**Hanne Boye-Nielsen, Laborant**

Elektronisk signatur